

LYNK & CO

02

Caractéristiques de la voiture et spécifications techniques

02 More Coupé Crossover électrique - 2025



Caractéristiques de la voiture 02 More - 2025



Description

Modèle Type	02 More - 2025
Type	Coupé Crossover électrique

Extérieur

Obturbateur de calandre actif
Éclairages d'accompagnement et d'approche
Témoin de charge
Feux de jour - LED
Verrouillage électronique des portes/déverrouillage électrique
Rétroviseurs extérieurs - mémoire et fonction d'inclinaison en marche arrière
Rétroviseurs extérieurs - rabattement électrique et chauffés
Portes sans cadre
Phares - LED avec allumage/extinction automatique et feux de route actifs
Phares - spectacle lumineux d'accueil/de départ
Toit ouvrant panoramique - fixe avec protection thermique
Hayon à commande électrique (avec mémoire de position)
Vitres électriques - lève-vitre impulsif à l'avant
Essuie-glaces à détecteur de pluie
Antibrouillard arrière
Feux arrière - LED
Vitres arrière teintées
Clignotants - LED séquentiel

Couleurs extérieures

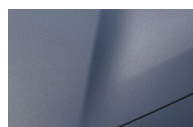
Cosmic Blue (Métallique)
Crystal White (Métallique)
Grid Gray (Métallique)
Techno Magenta (Métallique) (disponible à partir de mars 2025)
Toit noir contrasté



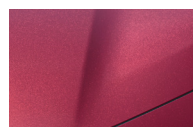
Cosmic Blue (Métallique)



Crystal White (Métallique)



Grid Gray (Métallique)



Techno Magenta (Métallique)

Intérieur

Lumière ambiante - « Infinity Light » (couleur réglable)

Porte-gobelets - deux pour les sièges avant

Siège conducteur - réglable électriquement dans 6 directions, avec mémoire

Pare-soleil côté conducteur - avec miroir de courtoisie et éclairage

Sièges arrière rabattables avec séparation 60/40

Accoudoir avant - coulissant avec rangement

Pochette de rangement au dos des sièges avant

Sièges avant chauffants

Éclairage de l'habitacle - éclairage de la zone d'accueil des pieds, 1re rangée

Éclairage de l'habitacle - éclairage LED du toit, 1re et 2e rangées

ISOFIX - siège passager avant et sièges latéraux de la 2e rangée

Siège passager - réglable électriquement dans 6 directions, avec mémoire

Pare-soleil côté passager - avec miroir de courtoisie et éclairage

Siège arrière - accoudoir central avec deux porte-gobelets

Sangle de partage

Volant - réglable dans 4 directions

Chauffage du volant

Tapis de sol en textile

Cache-bagages du coffre

Tapis de plancher du coffre

Crochets à provisions pour le coffre

Éclairage du coffre - LED

Crochets de chargement du coffre

Revêtement en cuir artificiel (PU)

Connectivité et infodivertissement

Prise de courant de 12 V dans le coffre

Réseau 5G

Android Auto (2e trimestre 2025 via OTA)

App Store

Apple CarPlay (1er trimestre 2025 via OTA)

Audio - 14 haut-parleurs Harman/Kardon (dont caisson de basses)

Bluetooth

Autopartage

Écran central - 15,4 pouces

Écran conducteur - 10,2 pouces

Caméra selfie

Navigation

OTA (mises à jour à distance Over-the-air)

Radio - DAB et FM

Ports USB Avant - 1 type C (60w)

Ports USB arrière - 1 type A + 1 type C (15w)

Assistance vocale - deux zones

Point d'accès Wi-Fi

Chargeur de téléphone sans fil (WPC) pour deux téléphones

Climat

Système de contrôle de la qualité de l'air (AQS)

Purificateur d'air anti-bactérien/virus

Climatisation - automatique 2 zones

Pompe à chaleur pour climatisation

Sortie de climatisation de la 1re rangée de sièges avec réglage électrique

Sorties de climatisation dans la 2eme rangée (placées dans le pilier B)

Filtre à air CN95

Contrôle à distance de la climatisation (via l'appli Lynk & Co)

Groupe motopropulseur, batterie et charge

Capacité de charge en courant alternatif 22 kW

Capacité de charge en courant continu 150 kW

Préchauffage de la batterie

Système de recyclage de l'énergie des freins

Système de recyclage de l'énergie de roue libre (réglable)

Modes de conduite : Eco, Comfort, Sport, Individual

Sécurité active

Programme antiroulis (ARP)

Système de freinage antiblocage (ABS)

Assistance au freinage (BA)

Distribution électronique de la force de freinage (EBD)

Contrôle électronique de la stabilité (ESC)

Contrôle d'adhérence en descente (HDC)

Aide au démarrage en côte (HSA)

Système de contrôle de la traction (TCS)

Atténuation du balancement de la remorque (livré avec la barre de remorquage et TRM) **A**

Sécurité passive

Airbag - conducteur

Airbag - airbag latéral éloigné (entre les sièges avant)

Airbag - airbags avant côté conducteur et côté passager

Airbag - avant passager, interrupteur de désactivation

Airbag - rideaux gonflables latéraux

Avertissement de la pression des pneus avec affichage

Sécurité

Alarme antifol avec surveillance de l'habitacle et capteur d'inclinaison

Verrouillage automatique des portes

Appel B (appel de secours en cas de panne)

E-call (appel de secours d'urgence)

Verrou électronique de sécurité enfant

Avertissement sonore d'EV à basse vitesse

Enregistreur de données d'événements (EDR)

Identification/reconnaissance faciale dans la voiture (1er trimestre 2025 via OTA)

Entrée et démarrage sans clé

Clé numérique (clé sur téléphone)

Clés à télécommande - 2 unités

**Fonctions d'aide
à la conduite**

Freinage d'urgence automatique (AEB)

Aide automatique au changement de voie (ALCA)

Détection d'angle mort (BSD)

Caméra - Caméra 360

Avertissement de porte ouverte (DOW)

Système de surveillance du conducteur (DMS)

Aide au maintien dans la voie en cas d'urgence (ELKA)

Aide à la manœuvre évasive (EMA)

Alerte de trafic croisé avant (FCTA)

Assistance routière (HWA)

Régulateur de vitesse intelligent (ICC)

Assistance intelligente à la vitesse (ISA)

Aide au changement de voie (LCA)

Avertissement de sortie involontaire de voie (LDW)

Aide au maintien de voie (LKA)

Avertissement de dépassement de la vitesse maximale

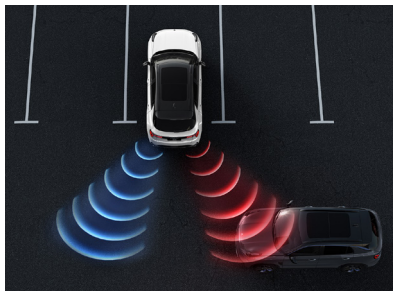
Aide au stationnement - Capteurs de stationnement avant et arrière

Avertissement de collision arrière (RCW)

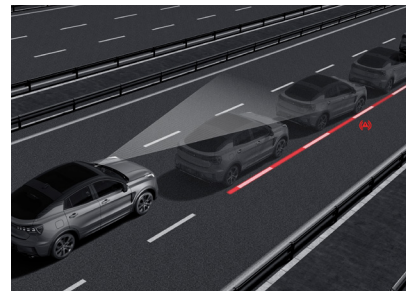
Alerte au trafic croisé arrière (RCTA)

Aide aux embouteillages (TJA)

Reconnaissance des panneaux de signalisation (TSR)



Alerte au trafic croisé arrière (RCTA)



Avertissement de sortie involontaire de voie (LDW)

Autres

Câble de chargeur CA type 2, Modèle 3 (pour utilisation publique et borne de recharge)

Trousse de premiers secours

Kit de réparation de pneu



Spécifications techniques

02 More - 2025

Description

Modèle Type	02 More - 2025
Type	Coupé Crossover électrique

Moteur et transmission

Type de moteur	Moteur électrique
Transmission	Automatique, 1 vitesse
Groupe motopropulseur	RWD
Couple	323 Nm
Puissance de sortie	200 kW (272 ch)

Performance

Vitesse maximale	180 km/h
Accélération 0-100	5,5s

Direction

Type	Assistance électrique
Rayon de braquage	11,4 m

Batterie et charge

Type de batterie	NCM
Capacité de la batterie	66 kW
Tension	400 V
Chargeur embarqué AC	22 kW
Temps de charge CA (0-100 %)	4 heures
Chargeur CC embarqué	150 kW
Temps de charge DC (10-80 %)	30 minutes
Câble de chargeur	Mode 3, type 2

**Consommation,
autonomie et émissions**

Autonomie (mixte)	445 km*
Autonomie (urbaine)	591,8 km*
Consommation d'énergie électrique (mixte)	171 Wh/km*
Consommation d'énergie électrique (urbaine)	129 Wh/km*
Émissions CO ₂	0 g/km

Dimensions extérieures

Longueur	4 460 mm
Largeur (rétroviseurs repliés)	1 845 mm
Largeur (rétroviseurs déployés)	2 040 mm
Hauteur	1 573 mm
Empattement	2 755 mm
Hauteur de caisse (min, à vide)	191 mm
Hauteur de caisse (min, chargé)	174 mm

**Capacité de charge**

Volume du coffre	410 litres
Volume du coffre, sièges arrière rabattus	1 349 litres
Coffre avant	15 litres

**Dimensions intérieures
et capacité de charge**

Poids à vide	1 820 kg
Poids total, maximum	2 270 kg
Poids maximal de remorquage (remorque freinée)**	1 600 kg
Poids maximal de remorquage (remorque non freinée)**	750 kg
Charge maximale du toit	75 kg

Roues

Taille des jantes	8x20"
Taille des pneus	245/45R20

*L'autonomie et la consommation d'énergie en conditions réelles varient en fonction du comportement de conduite, de l'état des routes, de la météo, de la température et d'autres facteurs externes. Toutes les données relatives à l'autonomie et à la consommation d'énergie sont conformes à la norme WLTP.

**Le poids maximal de remorquage représente la capacité totale de remorquage de la voiture, pour redémarrer sur une pente de 12 % au niveau de la mer. Le remorquage a un impact négatif sur les performances et la consommation d'énergie.

LYNK&CO