

LYNK & CO

02

Kenmerken en technische specificaties

02 More Elektrische crossover coupé - 2025





Kenmerken 02 More - 2025

Beschrijving

Model	02 More - MY25
Type	Elektrische crossover coupé

Buitenkant

Actieve grille-afsluiting
Naderings- en thuisverlichting
Oplaadindicatielampje
Dagrijverlichting - led
Elektronische deurvergrendeling/elektrische ontgrendeling
Buitenspiegels - geheugen- en kantelfunctie bij achteruitrijden
Buitenspiegels - elektrisch inklapbaar en verwarmd
Kozijnloze deuren
Koplampen - led met automatisch aan/uit en actief grootlicht
Koplampen - welkom/afscheidslights
Panoramisch schuifdak - niet-openend met hittebescherming
Elektrisch bediende achterklep (met positiegeheugen)
Elektrisch bediende ruiten - ruiten voorin die met één aanraking omhoog/omlaag gaan
Ruitenwissers met regensensor
Mistachterlicht
Achterlichten - led
Gefinte achterrauiten (privacyglas)
Richtingaanwijzers - led met sequentiestroom

Kleuren exterieur

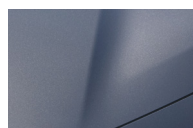
Cosmic Blue (metallic)
Crystal White (metallic)
Grid Gray (metallic)
Techno Magenta (metallic) (Beschikbaar vanaf maart 2025)
Zwart contrastdak



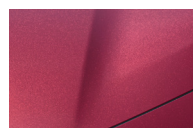
Cosmic Blue (metallic)



Crystal White (metallic)



Grid Gray (metallic)



Techno Magenta (metallic)

Interieur

Omgevingslicht - "Infinity Light" (kleur instelbaar)

Bekerhouders - twee bij voorstoelen

Bestuurdersstoel - op 6 manieren elektrisch instelbaar, met geheugen

Zonneklep bestuurder - met make-upspiegel en verlichting

Achterbank 60/40 inklapbaar

Armsteun voor - verschuifbaar met opbergruimte

Opbergvak in rugleuning voorstoel

Verwarmde voorstoelen

Binnenverlichting - verlichting voetgedeelte 1^e rij

Binnenverlichting - led-plafondverlichting 1^e en 2^e zitrij

ISOFIX - passagiersstoel en buitenste zitplaatsen op de 2^e rij

Passagiersstoel - op 6 manieren elektrisch instelbaar, met geheugen

Zonneklep passagier - met make-upspiegel en verlichting

Achterbank - middenarmsteun met twee bekerhouders

Op twee punten bevestigde riem

Stuur - 4-voudig verstelbaar

Stuurverwarming

Textiele vloermatten

Bagageafdekking bagageruimte

Vloermat voor de bagageruimte

Kofferbak boodschappenhaken

Kofferbakverlichting - led

Ladinghaken in de bagageruimte

Bekleding in kunstleer (PU)

Connectiviteit en infotainment

12V-stopcontact in de bagageruimte

5G-netwerk

Android Auto (Q2 2025 via OTA)

App Store

Apple CarPlay (1e kwartaal 2025 via OTA)

Audio - 14 luidsprekers van Harman/Kardon (inclusief subwoofer)

Bluetooth

Autodelen

Middendisplay - 15,4 inch

Bestuurdersdisplay - 10,2 inch

Selfie Camera

Navigatie

OTA (over-the-air-updates)

Radio - DAB en FM

USB-poorten voorin - 1 type C (60 W)

USB-poorten achterin - 1 type A + 1 type C (15 W)

Spraakassistent - twee zones

Wi-Fi-hotspot

Draadloze telefoonlader (WPC) voor twee telefoons

Klimaat

Luchtkwaliteitssysteem (AQS)
Antibacteriële/virusverdamper
Klimaatregeling - 2-zone automatisch
Klimaat Warmtepomp
Klimaatuitgang op de 1^e rij met elektrische verstelling
Klimaatuitlaten op de 2^e rij (geplaatst in B-stijl)
CN95 luchtfiler
Klimaatregeling op afstand (via Lynk & Co app)

Aandrijflijn, accu en opladen

AC laadvermogen 22 kW
DC laadvermogen 150kW
Accu voorverwarmen
Recyclingsysteem voor remenergie
Energie-recyclingsysteem bij uitrollen energie (instelbaar)
Rijmodi: Eco, Comfort, Sport, Persoonlijk

Actieve veiligheid

Anti Rolling Programma (ARP)
Antiblokkeerremstelsysteem (ABS)
Remassistent (BA)
Elektronische remkrachtverdeling (EBD)
Elektronische stabiliteitsregeling (ESC)
Regeling afdalen bij helling (HDC)
Hellingrem (HSA)
Tractiecontrolesysteem (TCS)
Beperking van slingeren aanhanger A
(wordt geleverd met trekhaak en aanhangwagenmodule (TRM))

Passieve veiligheid

Airbag - bestuurder
Airbag - airbag aan de tegenzijde (tussen de voorstoelen)
Airbag - airbags voor bestuurder en voorpassagier
Airbag - voorpassagier met deactiveringsschakelaar
Airbag - gordijnairbags
Bandenspanningswaarschuwing met display



Beveiliging

Anti-diefstalalarm met interieurbewaking en kantelsensor

Automatische deurvergrendeling

B-call (pechhulpoproep)

E-call (noodoproep)

Elektronisch kinderslot

EV waarschuwingsgeluid bij lage snelheid

Gebeurtenisgegevensrecorder (EDR)

Face ID/gezichtsherkenning in de auto (1e kwartaal 2025 via OTA)

Toegang en starten zonder sleutel

Telefoon als sleutel (digitale sleutel)

Sleutels voor bediening op afstand - 2 stuks

Rijhulpfuncties

Automatisch noodstopsysteem (AEB)

Rijbaanassistentie (ALCA)

Dodehoekdetectie (BSD)

Camera - 360 graden camera

Waarschuwing portier open (DOW)

Bestuurdersbewakingssysteem (DMS)

Noodhulp bij het aanhouden van de rijstrook (ELKA)

Ontwijkende manoeuvre-assistent (EMA)

Detectie van kruisend verkeer aan voorkant (FCTA)

Snelwegassistent (HWA)

Intelligente Cruise Control (ICC)

Intelligente snelheidsondersteuning

Hulp bij wisselen van rijstrook (LCA)

Waarschuwing voor het verlaten van de rijstrook (LDW)

Rijbaanassistentie (LKA)

Waarschuwing voor overschrijding max. snelheid/te hard rijden

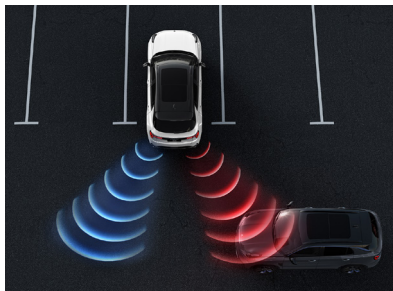
Parkeerhulp - parkeersensoren voor en achter

Botswaarschuwing aan de achterkant (RCW)

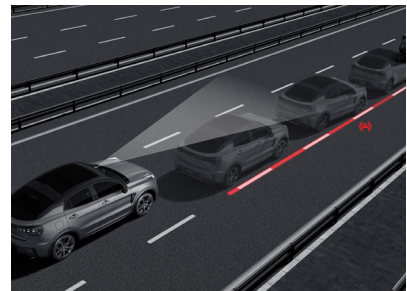
Detectie kruisend verkeer achter (RCTA)

Hulp bij filerijden (TJA)

Verkeersbordherkenning (TSR)



Detectie kruisend verkeer achter (RCTA)



Waarschuwing voor het verlaten van de rijstrook (LDW)

Overige

AC-laadkabel type 2, model 3 (voor openbaar gebruik en bij gebruik van een wallbox)

EHBO-set

Bandenreparatieset



Technische specificaties

02 More - 2025

Beschrijving

Model	02 More - MY25
Type	Elektrische crossover coupé

Motor en transmissie

Motortype	Elektromotor
Transmissie	Automatisch, 1 versnelling
Aandrijflijn	Achterwielaandrijving
Koppel	323 Nm
Voedingsspanning	200 kW (272 hk)

Prestaties

Topsnelheid	180 km/u
Acceleratie 0-100	5,5s

Stuur

Type	Elektrisch bekrachtigd
Draaicirkel	11,4 m

Accu en opladen

Accutype	NCM
Accucapaciteit	66 kWh
Spanning	400 V
Boordlader AC	22 kW
Oplaadtijd AC (0-100%)	4 uur
Acculader (DC)	150 kW
Oplaadtijd DC (10-80%)	30 minuten
Laadkabel	Modus 3, type 2

Verbruik, actieradius en uitstoot

Bereik (gecombineerd)	445 km*
Bereik (stedelijk)	591,8 km*
Elektrisch energieverbruik (gecombineerd)	171 Wh/km*
Elektrisch energieverbruik (stedelijk)	129 Wh/km*
Uitstoot CO ₂	0 g/km

Buitenmaten

Lengte	4460 mm
Breedte (ingeklapte spiegels)	1845 mm
Breedte (uitgeklapte spiegels)	2040 mm
Hoogte	1573 mm
Wielbasis	2755 mm
Rijhoogte (min, onbelast)	191 mm
Rijhoogte (min, belast)	174 mm

**Laadvermogen**

Volume bagageruimte	410 liter
Volume bagageruimte, neergeklapte achterbank	1349 liter
Voorbak	15 liter

Binnenafmetingen en laadvermogen

Leeggewicht	1820 kg
Totaal gewicht, max	2270 kg
Max. trekgewicht (geremde aanhanger)**	1600 kg
Max. trekgewicht (ongeremde aanhanger)**	750 kg
Maximale dakbelasting	75 kg

Wielen

Velgmaat	8x20"
Bandenmaat	245/45R20

*Het rijbereik en het energieverbruik onder reële omstandigheden variëren afhankelijk van rijgedrag, wegomstandigheden, weer, temperatuur en andere externe factoren. Alle gegevens over actieradius en energieverbruik volgens WLTP.

**Het maximale trekgewicht staat voor de totale trekcapaciteit van de auto, bij starten vanuit stilstand op een helling van 12 procent op zeeniveau. Slepen heeft een negatieve invloed op de prestaties en het energieverbruik.

LYNK&CO